

## Wear resistant panel series 耐磨饰面板系列



### 耐磨板饰面特性

耐磨板是利用木质碎料作质料，采取肯定的物理和化学要领参加胶粘剂或其他添加剂加工制成的板材。它与天然木材相比板面宽、外貌平整腻滑、没有节子、虫眼和各向异性等缺点、不翘曲、不开裂、物理力学强度高、纵向和横向强度同等、隔声、防霉、经济、保温等。

**Wooden wear plate**, comparing with natural wood, surface is smooth, without Insect attack , indehiscent, high strength



## Decorative paint series 烤漆饰面系列



### 烤漆饰面特性

烤漆板是木工材料的一种。它是以密度板为基材，表面经过六至九次打磨（不一样的厂家次数不同，次数越多工艺要求越高，成本也就越高）、上底漆、烘干、抛光（三底、二面、一光）高温烤制而成。主要用于橱柜、护士台、接待台等。烤漆板可分亮光、亚光及金属烤漆三种。目前有最新的雕刻烤漆板、纽卡家居烤漆板等。

**Paint surface,** MDF as the substrate,  
after 6-9 times polish  
nurse station material:  
Cabinet and tabletop base material: 18mm  
particle board  
tabletop material: 12mm artificial stone  
face surface and side surface material: paint  
surface



## Acrylic artificial stone decorative series 亚克力人造石饰面系列



### 复合亚克力人造石产品特点

Acrylic Artificial Stone

High toughness

Not cracked

Resistant to chemical resistance

Easy to process

Nurse station material:

Cabinet and tabletop base

material: 18mm particle board

tabletop material: 12mm artificial stone

face surface and side surface

material: Acrylic Artificial Stone

Non-toxic and no radiation

变形的特点。同时表面质感更细腻、

## Glass finish series 玻璃饰面系列

### 钢化烤漆玻璃饰面特性

钢化玻璃是将普通退火玻璃先切割成要求尺寸，然后加热到接近软化点的 700 度左右，再进行快速均匀的冷却而得到的玻璃。烤漆玻璃在业内也叫背漆玻璃，分平面烤漆玻璃和磨砂烤漆玻璃。是在玻璃的背面喷漆在 30-45 度的烤箱中烤 8-12 小时。钢化烤漆玻璃，是一种极富表现力的装饰玻璃品种，美观、安全、耐用。

#### Tempered paint glass finish

Nurse station material:

Cabinet and tabletop base material: 18mm  
particle board

tabletop material: 12mm artificial stone

face surface and side surface material:

Tempered paint glass finish





## Pearl film series resin finish 树脂珠光膜饰面系列



### 树脂珠光膜饰面的特性

树脂产品在原材料上依照树脂品牌、含树脂比例配比制作而成。其骨架材料是固定树脂，石粉原料混合而成，表面经过上光，着色打磨，抛光，喷涂亮光剂等，安装完成的产品浑然一体，高端大气。

Tempered paint glass finish

Nurse station material:

Cabinet and tabletop base material: 12mm particle board

Cabinet frame: 50\*25 steel square tube

tabletop material: 12mm artificial stone

face surface and side surface material: **Resin pearl film finishes**



## Fireproof board



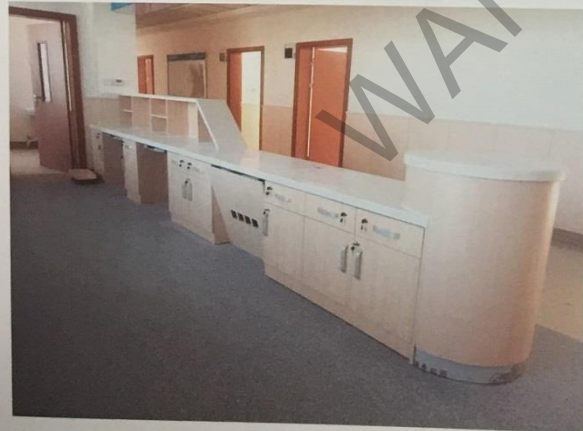
### 防火板饰面特性

防火板又名耐火板，学名为热固性树脂浸渍纸高压层积板，英文缩写为HPL (Decorative High-pressure Laminate) 是表面装饰用耐火建材，有丰富的表面色彩，纹路以及特殊的物理性能，广泛用于室内装饰、家具、厨柜、实验室台面等领域。



### 护士站材质

- 柜体及台面基材：18mm 颗粒板
- 台面面材：12mm 人造石
- 正立面及侧立面饰面板：防火板



Tempered paint glass finish  
Nurse station material:  
Cabinet and tabletop base  
material: 12mm particle board  
tabletop material: 12mm artificial stone  
face surface and side surface material:  
**Fireproof board**

